

## Технические характеристики

- Различные температурные и спектральные диапазоны
- Встроенная панель управления для программирования датчика
- Выходные сигналы 0/4-20 мА, 0-5 В, J или K термопары
- Масштабируемый выходной сигнал 0/4-20 мА или 0-5 В
- Одновременный аналоговый и цифровой RS485 выходной сигнал
- Быстрое подключение через DIN разъем или через клеммную колодку
- Лазерный прицел для датчиков LTSHF, LTCF2
- По дополнительному заказу – корпус из нержавеющей стали
- Программное обеспечение для калибровки Field Calibration

### Электрические характеристики

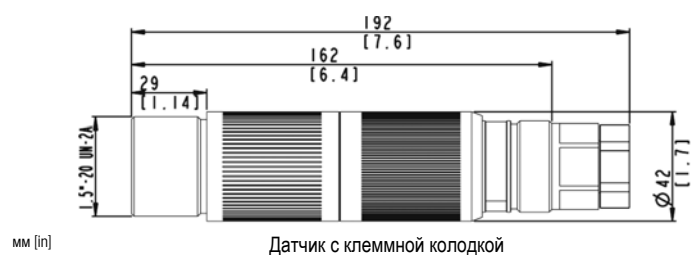
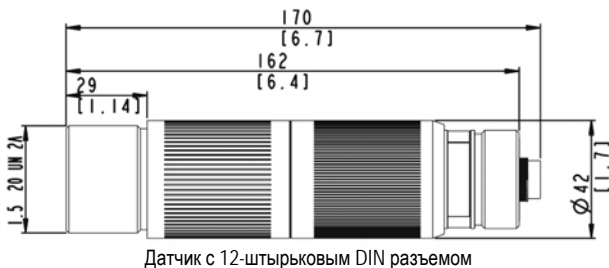
<b>Выходные сигналы</b>	
Аналоговый	4-20 мА, 0-20 мА, 0-5В, J или K термопары (с концевым зажимом)
Цифровой	RS485 (двунаправленная)
Сигнализация	Оптическое реле
<b>Входные сигналы</b>	
	Задание коэффициента излучения, компенсация температуры фона, триггер, управление лазером
<b>Питание</b>	24 ВDC ±20%, 100 мА

### Общие характеристики

<b>Защита от окружающей среды</b>	IP65 (IEC529), только с DIN разъемом
<b>Температура работы</b>	
Без охлаждения	0 до 70°C
охлаждение воздухом	120°C
охлаждение водой	175°C
В кожухе ThermoJacket	315°C
С лазером	40°C
<b>Температура хранения</b>	-20 до 70°C
<b>Относительная влажность</b>	10 до 95%, не конденсат
<b>Защита от шока</b>	IEC 68-2-27, 50 G, 11 мсек, по 3 осям
<b>Защита от вибрации</b>	IEC 68-2-6, 3 G, 11 – 200 Гц, по 3 осям
<b>Габаритные размеры</b>	
в кожухе охлаждения W	192 мм Д x 42 мм диаметр
	192 мм Д x 63 мм диаметр
<b>Вес</b>	
В кожухе охлаждения W	585 грамм
	675 грамм

### Габаритные размеры датчика и фиксированного кронштейна

Каждый датчик стандартно поставляется с фиксированным кронштейном, гайкой, программным обеспечением на CD и инструкцией по эксплуатации.



## Инфракрасный Датчик XR



### Технические характеристики

<b>Температурный/спектральный диапазон</b>		
LT/LTSHF (Низкотемпер.)	-40 до 600°C	8 до 14 μm
MT (Среднетемпер.)	250 до 1200°C	3,9 μm
G5 (Стекло)	250 до 1650°C	5,0 μm
P7 (Пластик)	10 до 350°C	7,9 μm
<b>Оптическое разрешение<sup>1</sup></b>		
LTSHF	50 : 1	
LT, G5	33 : 1	
MT, P7	30 : 1	
<b>Точность</b>	±1%, но не менее ±1,0°C <sup>2,3</sup>	
<b>Воспроизводимость</b>	±0,5%, но не менее ±0,5°C <sup>3,4</sup>	
<b>Температурное разрешение</b>		
P7	1,0°C	
все остальные модели	0,5°C	
<b>Время отклика (95%)</b>	Все модели 150 мсек.	
<b>Коэффициент излучения</b>	регулируемый: 0,100 до 1,100	
<b>Обработка сигнала</b>	°C/°F, Min, Max, Среднее значение, удержание, компенсация температуры окружающей среды	

<sup>1</sup> 90% энергии, стандартный фокус

<sup>2</sup> при температуре окружающей среды 23°C ± 5°C

<sup>3</sup> но не мене ... в температурном эквиваленте

<sup>4</sup> LT: для температуры объекта > 25°C @ температура окружающей среды 23°C; P7: для температуры объекта > 95°C

## Опции

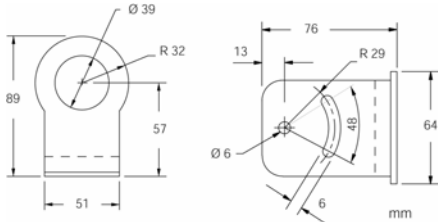
Опции указываются в момент основного заказа.

- Свидетельство первичной поверки Госстандарта РФ

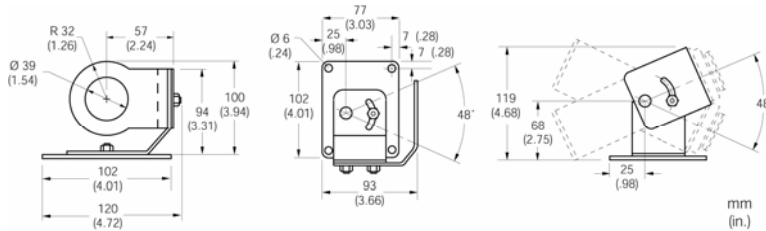
## Монтажное оборудование

- RS232/485 конвертер (RAYMINCONV2)
- Защитное окно в соответствии с спектральным диапазоном (XXXXXACTW...)
- Кабели различной длины 4, 8, 15, 30 м. - высокотемпературные (200°C) или низкотемпературные (85°C)
- Кожух для охлаждения W водой или воздухом из нержавеющей стали (XXXXXRACWCS) или алюминия (XXXXXRACWCA)
- Термокожух ThermoJacket: прочный литой кожух для защиты от температуры и механических повреждений (RAYTXXTJ5), см. проспект ThermoJacket

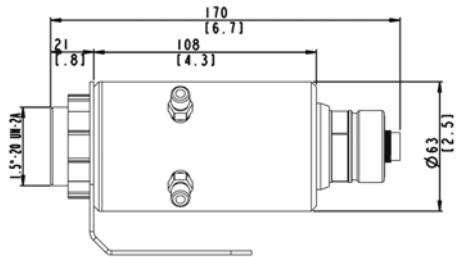
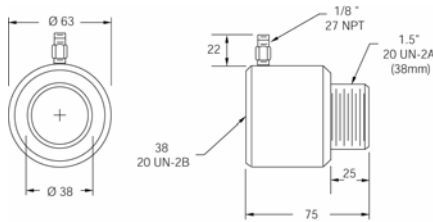
### Фиксированный кронштейн (XXXXXXACFB)



### Регулируемый кронштейн (XXXXXXACAB)



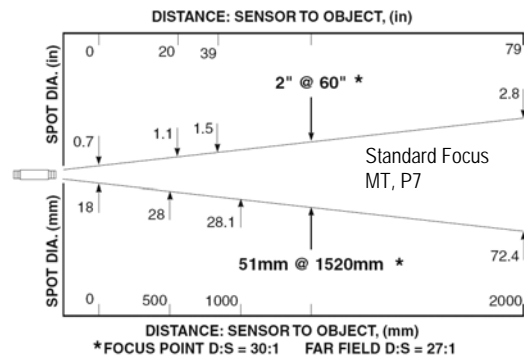
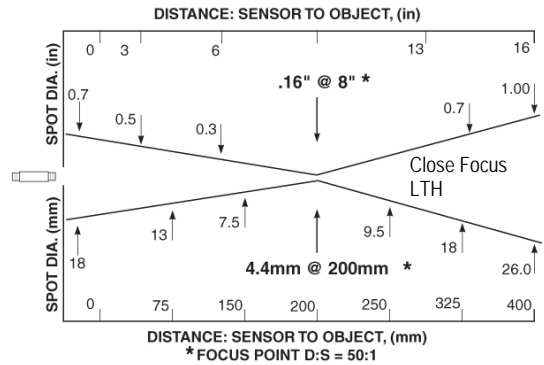
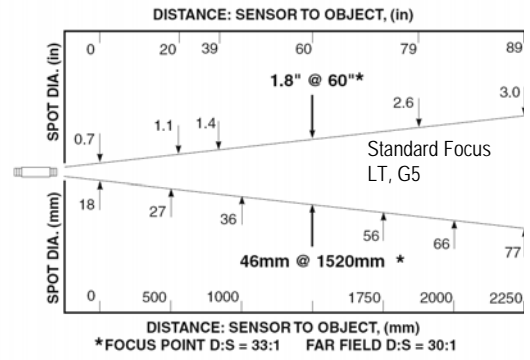
### Система обдува оптики воздухом (XXXXXXACAP)



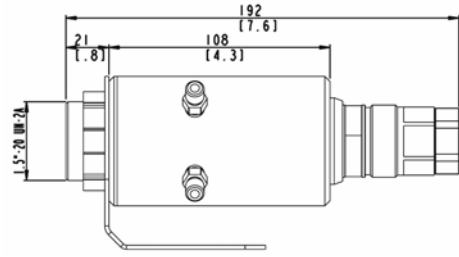
Кожух W для охлаждения водой/воздухом (датчик с 12-шт. DIN разъемом)

мм [in]

## Оптические характеристики



\* D:S в точке фокуса – расстояние датчика до объекта 90% энергии



Кожух W для охлаждения водой/воздухом (Датчик с клеммной колодкой)



57502, Rev. A, 08/2007 – Raytek and the Raytek logo are registered trademarks of Raytek Corporation. Specifications subject to change without notice. Raytek is ISO 9001 certified.

**Worldwide Headquarters**  
Raytek Corporation  
Santa Cruz, CA USA  
Tel: +1 831 458 – 1110  
+1 800 227 – 8074  
Fax: +1 831 458 – 1239  
[automation@raytek.com](mailto:automation@raytek.com)

**European Headquarters**  
Raytek GmbH  
Berlin, Germany  
Tel: +49 30 47 80 08 - 0  
Sales: - 400  
Fax: +49 30 4 71 02 51  
[raytek@raytek.de](mailto:raytek@raytek.de)

**РОССИЯ**  
**ООО «ПРОМИМПОРТ»**  
Тел/Факс: + 495 589-27-63  
[www.promimport.ru](http://www.promimport.ru)  
[info@promimport.ru](mailto:info@promimport.ru)

**United Kingdom**  
Tel: +44 1908 630 800  
Fax: +44 1908 630 900  
[ukinfo@raytek.com](mailto:ukinfo@raytek.com)

**France**  
Tel: 0800 888 244  
[info@raytek.fr](mailto:info@raytek.fr)

[www.promimport.ru](http://www.promimport.ru)

**Raytek®**  
A Fluke Company