

Основные характеристики

- Модели с лазерным прицелом (датчики GPS)
- Оптическое разрешение до 50 : 1
- Температурный диапазон от -18 до 538°C
- Компактный цифровой монитор с 4-символьным дисплеем
- Цифровая обработка сигнала
- Регулируемый коэффициент излучения и компенсация температуры окружающей среды
- Устанавливаемые выходные сигналы 4–20 мА или термопары типа J, K, E, N, R, S, T
- Устанавливаемый диапазон сигнализации (2 точки)
- Широкий выбор измерительных датчиков
- Модели со стандартным и близким фокусом
- Оборудование для охлаждения и воздухоочистки линз
- Измерительные датчики, заменяемые на месте

Технические характеристики

Монитор с измерительным датчиком

Диапазон измерения Все датчики	-18 до 538°C
Спектральный диапазон GPR/GPS GPM	8 до 14 μm 7,6 до 18 μm
Точность¹ мА выходной сигнал	±1% или ±1°C ²
Воспроизводимость	±0,5% или ±1°C ²
Время отклика системы (95%) GPR/GPS GPM	0,3 секунды 0,4 секунды
Коэффициент излучения	0,1 до 1,09 регулируемый, с шагом 0,01
Обработка сигнала	Расчет пиковых и средней температур в задаваемое время (до 998 сек., 999 = внешний сброс), T-окружающей среды: компенсация

¹ при температуре окружающей среды 23°C ± 5°C

² но не менее ± 1°C в температурном эквиваленте

Общие характеристики

Защита от окружающей среды

Передняя панель монитора GP	IP54 (IEC529)
Датчики GPR/GPS	IP65 (IEC529)
Датчик GPM	IP65 (IEC529)

Температура работы

Монитор GP	0 до 50°C
GPR/GPS Датчики ²	0 до 65°C
Охлаждение воздухом	до 120°C
Охлаждение водой	до 177°C
GPM Датчик	0 до 85°C
Охлаждение воздухом	до 120°C

Температура хранения

-30 до 65°C

Относительная влажность

10 до 95%, не конденсат

Размеры монитора GP

Стандарт 1/8 DIN x 120 мм

Вес монитора GP

320 грамм

¹ GPR/GPS – стандарт указан с адаптером и фитингом.

² GPS лазер автоматически выключается при 50°C

Raytek Compact Серия

GP

Система непрерывного измерения температуры



Электрические характеристики

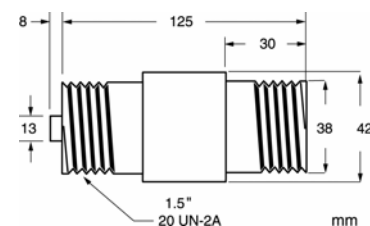
Входной сигнал	Устанавливаемый пользователем для моделей GPR, GPS, GPM, любого датчика с выходом 0-5В или 4-20мА, или термопары (тип J, K, E, N, R, S, T) Вход для внешнего сброса параметров обработки сигналов
Выходной сигнал	4-символьный, 7-разрядный светодиодный дисплей, выбор °C/°F, выбор выходного сигнала: 4–20 мА или термопара (тип J, K, E, N, R, S, T). Две задаваемые температурные точки с диапазоном допуска для контроля 5 В выходов сигнализации или 3А реле (опция). 24 ВDC/50 мА напряжение питания для запитывания внешних датчиков
Питание	110/230 В AC, ±20%, 50 – 60 Гц

Размеры

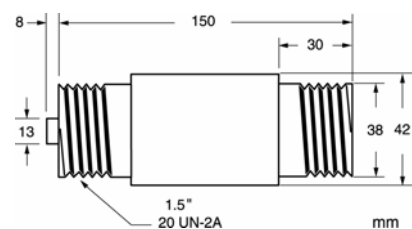
GPM – Компактный датчик



GPR – Стандартный датчик



GPS – Датчик с лазерным прицелом



Опции

Опции указываются в момент основного заказа.

Монитор GP

- Встроенное 3 А реле (RAYGPCM)

Датчики GPR/GPS

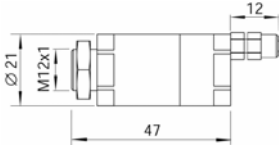
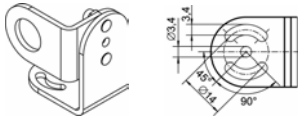
- Кожух для водяного охлаждения. Включая систему воздухоочистки линз (...W), кроме датчиков с резьбой M18x1
- Свидетельство первичной поверки Госстандарта России – 2 года
- Сертификат калибровки ISO NIST/DKD (XXXGPCFRT)

Дополнительное оборудование к монитору GP

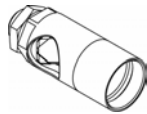
- Монтажный кронштейн (XXXGPCFB)
- Внешнее реле: 10 А AC (XXXGPSSRAC) или 8 А DC (XXXGPSSRDC)

Дополнительное оборудование к датчику GPM

Регулируемый кронштейн (XXXMIACAB)

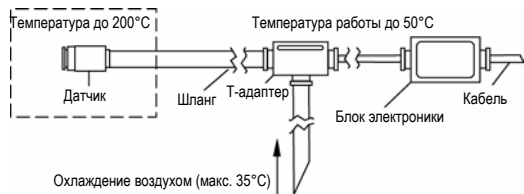


Система для воздухоочистки, без охлаждения (XXXMIACAJ)



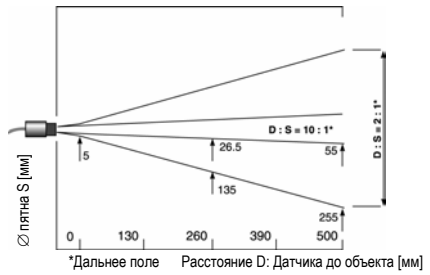
Правостороннее угловое зеркало, используется только с XXXMIACAJ и XXXMIACRA

Система для воздухоочистки с Т-адаптером, включая шланг 0,8 м с изоляцией (XXXMIACAJ)

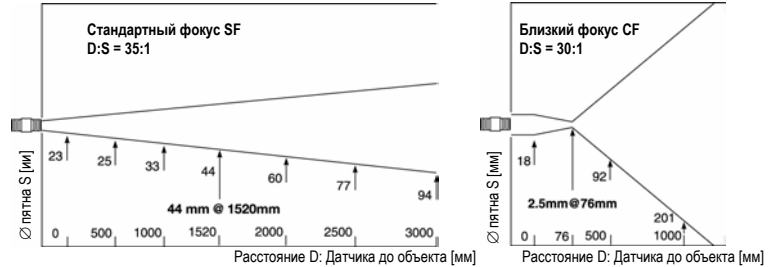


Оптические характеристики

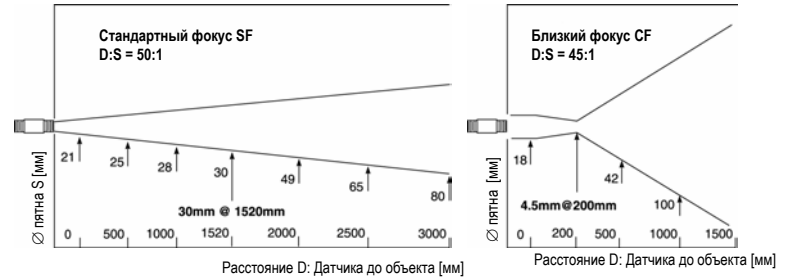
GPM – Компактный датчик



GPR – Стандартный датчик



GPS – Датчик с лазерным прицелом



Дополнительное оборудование для датчиков GPR/GPS

- Адаптер 1/2" NPT к резьбе датчика (XXXTXACCA)
- Адаптер 1 1/2" NPT к резьбе датчика (XXXTXACPA)

Система воздухоочистки линз (XXXTXACAP)



Правостороннее угловое зеркало для измерения объектов под прямым углом к оси датчика (XXXTXACRA)



www.raytek.com

for up-to-the-minute features

59801, Rev. B, 06/2002 – Raytek, the Raytek Logo, Thermalert and DataTemp are registered trademarks of Raytek Corporation. Specifications subject to change without notice.

Worldwide Headquarters

Raytek Corporation
Santa Cruz, CA USA
Tel: +1 831 458 – 1110
+1 800 227 – 8074
Fax: +1 831 458 – 1239
automation@raytek.com

European Headquarters

Raytek GmbH
Berlin, Germany
Tel: +49 30 47 80 08 - 0
Sales: - 400
Fax: +49 30 4 71 02 51
raytek@raytek.de

РОССИЯ PROMIMPORT

Тел/Факс: (495) 589-27-63

info@promimport.ru

Raytek United Kingdom

Milton Keynes, UK
Tel: +44 1908 630 800
Fax: +44 1908 630 900
ukinfo@raytek.com

Raytek France

Palaiseau, France
Tel: +33 164 53 15 40
Fax: +33 164 53 15 44
info@raytek.fr

Raytek