

## Основные характеристики

- Одно или двухцветное измерение уникальная характеристика
- Широкий диапазон измерения до модели
- Высокоскоростной цифровой процессор
- Быстрое время отклика до секунды
- Высочайшее оптическое разрешение до
- Двухнаправленная цифровая связь
- Программируемое выходное реле точки режим защиты от сбоев
- Регулируемый фокус встроенный интерфейс и дисплей
- Оптический прицел
- Одновременный аналоговый и цифровой выходной сигнал
- Работа при температуре окружающей среды до с водяным или воздушным охлаждением Термокожух
- Компактная прочная конструкция стандарта
- Уникальная сигнализация ослабления сигнала
- ПО для перекалибровки
- ПО для установки параметров и контроля

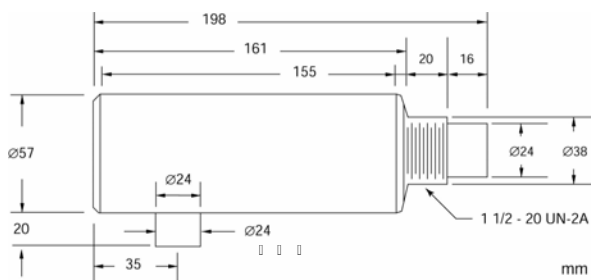
## Электрические характеристики

Выходной сигнал	мА максим нагрузка	Ω
	Реле В	полный дуплекс двунаправленный
	мА	время срабатывания мсек
Питание	В	мА

## Общие характеристики

Защита от окружающей среды	
Температура работы	
Без охлаждения	до
охлаждение воздухом	до
охлаждение водой	до
с Термокожухом	до вода
Температура хранения	до
Относительная влажность	до не конденсат
Защита от шока	
Защита от вибрации	
Вес	
Термометра	грамм
В корпусе для охлаждения	грамм опция

## Размеры



## Серия

## Инфракрасный термометр спектрального отношения



## Технические характеристики

Температурный диапазон	до	до	до
Спектральный диапазон	номинально	детектор	
Точность	$T_{измеряем}$	°C	
Воспроизводимость	от ВПИ		
Разрешение			
Время отклика	секунды		
Коэффициент излучения	до с шагом	одноцветный	
Отношение коэффициентов	до с шагом	хцветный	
Обработка сигнала	Расчет пиковых и средних значений в задаваемое оператором время		

## Встроенный дисплей

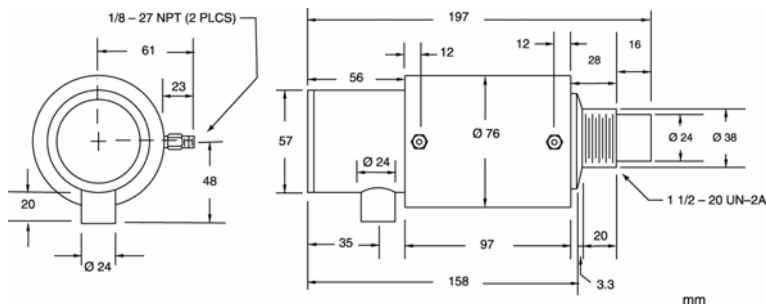


## Монтажное и защитное вспомогательное оборудование

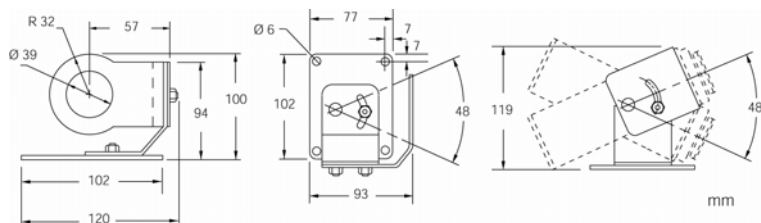
В стандартную поставку прибора входит регулируемый кронштейн, гайка, крышка на дисплей, ПО, инструкция по эксплуатации, копия Сертификата Госстандарта России, методика поверки, паспорт, гарантийный талон. По дополнительному заказу может быть поставлено:

- Фиксированный кронштейн
- Система воздухоочистки линз
- Термокожух для работы при температуре до
- Крышка на дисплей со встроенным поляризационным фильтром
- Кабель различной длины с клеммной колодкой
- Сетевой адаптер В В
- Интерфейс-конвертер с адаптером В В
- Устройство для фокусировки, если установлен в Термокожухе
- Защитное переднее окно, включая прокладку
- Блок питания для использования в переносном варианте

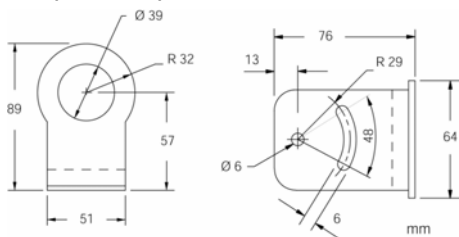
### Корпус для охлаждения воздухом/водой (опция)



### Регулируемый кронштейн



### Фиксированный кронштейн



## Оптические характеристики

### Оптическое разрешение

### Фокусное расстояние

Стандартный фокус	мм до ∞
Ближний фокус	мм до мм

### Минимальный размер измеряемого пятна

мм	мм
мм	мм
мм	мм
мм	мм
мм	мм

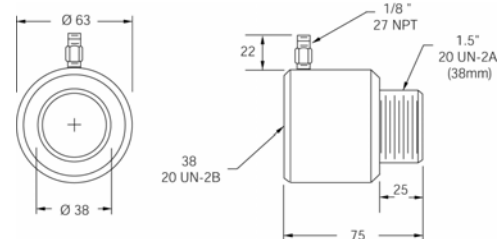
при энергии Расстояние между и объектом размер  $\varnothing$  пятна  
типичные значения при минимальном фокусном расстоянии стандартный  
фокус ближний фокус

## Опции

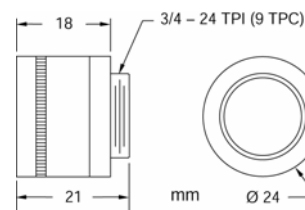
Опции должны указываться в момент основного заказа

- Сертификат калибровки аккредитация
- Корпус для охлаждения, включая систему воздухоочистки линз
- Свидетельство первичной поверки Госстандарта России года

### Система воздухоочистки линз



### Поляризационный фильтр



promimport.ru

РОССИЯ  
PROMIMPORT  
Тел Факс 589-27-63

www.promimport.ru  
ir@promimport.ru

Raytek®